



ATEM- TAGEBUCH



AUCH ALS KOSTENLOSE APP
Infos im Innenteil

ATEM-TAGEBUCH



Name des Hundes

Name Hundehalter*in

Ideale Atemfrequenz des Hundes
(Fragen Sie hierzu Ihre*n Tierärzt*in)

Praxis-Stempel

SEHR GEEHRTE* PATIENTENBESITZER*IN

Ihr*e Tierärzt*in hat Ihnen empfohlen, für Ihren Hund ein **ATEM-TAGEBUCH** zu führen. Dies kann notwendig sein, weil bei Ihrem Hund ein Herzgeräusch festgestellt worden ist, Ihr Hund zu einer Risikogruppe für Herzerkrankungen gehört oder bereits Medikamente nehmen muss und sein Krankheitsverlauf überwacht werden soll.

Sie haben dieses **ATEM-TAGEBUCH** mit der Bitte bekommen, die Atemzüge Ihres Hundes zu zählen und zu protokollieren. Die Erhöhung der Atemfrequenz ist ein guter Hinweis auf die Verschlechterung der Herzerkrankung. Ihre Aufzeichnungen helfen der/m Tierärzt*in, den richtigen Zeitpunkt für den Beginn einer Herztherapie festzustellen oder den Verlauf zu beobachten.

EMPFEHLUNG!

Führen Sie das ATEM-TAGEBUCH regelmäßig, damit Ihr*e Tierärzt*in eine genaue Auswertung vornehmen kann.

Tipp: Die Atemfrequenz-Messung ist auch digital per App möglich. Informationen finden Sie auf der letzten Seite.

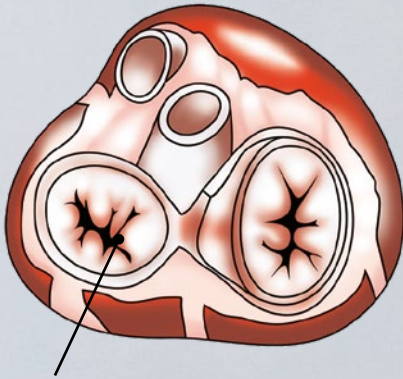


Bitte fragen Sie nach der optimalen Atemfrequenz Ihres Tieres und bringen Sie das **ATEM-TAGEBUCH zu Ihrem nächsten Tierarztbesuch mit. Wenn die Atemfrequenz in Ruhe den festgelegten Wert überschreitet, machen Sie bitte zeitnah einen Termin in der Tierarztpraxis aus.**

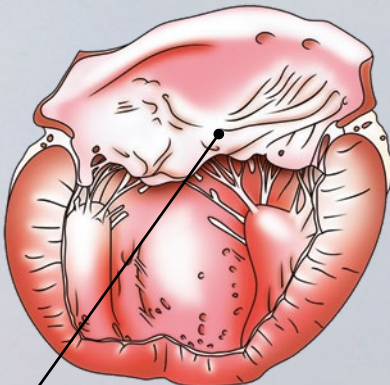
Wir wünschen Ihrem Hund ein langes, aktives Hundeleben!

WAS IST EINE KLAPPENENDOKARDIOSE?

Die Klappenendokardiose ist die häufigste erworbene Herzerkrankungen beim Hund!



Blick von den Vorhöfen auf die knotig veränderten und undichten Herzklappen



Querschnitt: verkürzte, verdickte, eingerollte Herzklappen

Die Klappenendokardiose, auch Mitralklappenendokardiose genannt, ist eine Erkrankung, bei der sich die **HERZKLAPPEN** zwischen Vorkammer und Hauptkammer so verändern, dass sie undicht werden. Dies hat zur Folge, dass das Blut statt in den Kreislauf wieder in den Vorhof zurückfließt und damit die Herzleistung sinkt.

Wenn das Herz-Kreislaufsystem im Verlauf der Erkrankung nicht mehr in der Lage ist, die verminderte Leistung zu kompensieren, kommt es durch den Rückstau des Blutes zum Herzversagen und Symptomen wie Husten, Kurzatmigkeit, Schwäche oder Belastungsintoleranz.

EIN HERZGERÄUSCH

ist häufig der erste Befund bei Herzerkrankungen. Es entsteht durch Verwirbelung an den Herzklappen, wenn diese nicht mehr ordnungsgemäß schließen.



WAS IST EINE DILATATIVE KARDIOMYOPATHIE (DCM)?

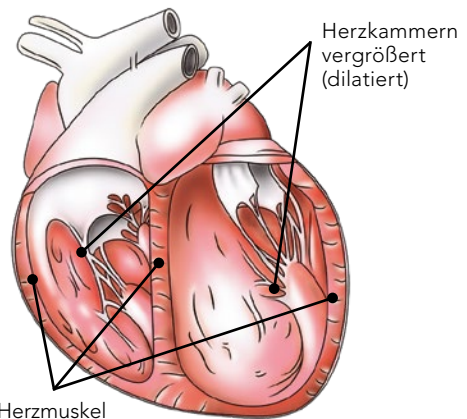
Die dilatative Kardiomyopathie (DCM) ist eine Schwäche des **HERZMUSKELS**. Sie ist besonders bei großen Hunderassen typisch und kann bereits beim relativ jungen Hund vorkommen.

Im Verlauf der Erkrankung werden die muskulösen Herzwände dünner; das Herz ist regelrecht „ausgeleiert“ und kann das Blut nicht mehr ausreichend weiterbefördern (Pumpschwäche). Dadurch kommt es zum Herzversagen mit Rückstau des Blutes in die Lungengefäße bzw. den Körperkreislauf. Die Krankheitsanzeichen treten dann plötzlich auf, dem Hund geht es meist innerhalb weniger Wochen oder Monate immer schlechter.

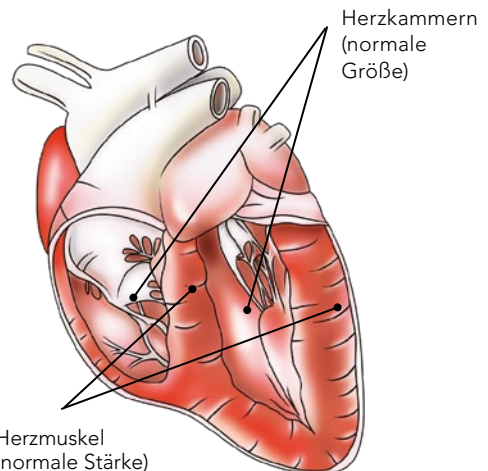
Bereits in der Frühphase der Erkrankung sind Ohnmachtsanfälle und plötzliche Todesfälle möglich.

Vorsorgeuntersuchungen sind daher besonders wichtig.

Die dilatative Kardiomyopathie tritt häufig bei großen Hunderassen auf!



Im Vergleich: das gesunde Herz



WIE MESSE ICH DIE ATEMFREQUENZ?

EINATMEN
+ AUSATMEN
= 1 ATEMZUG

Die Atemfrequenz wird als Anzahl der Atemzüge pro Minute angegeben. Ein Atemzug wird durch Heben und Senken des Brustkorbs gekennzeichnet. Idealerweise zählen Sie die Atemzüge Ihres Hundes, wenn er ruht oder ruhig schläft.

WICHTIG!



Um eine möglichst gute Vergleichbarkeit zu gewährleisten, sollten Sie die Atmung Ihres Hundes regelmäßig in einer vergleichbaren Situation und zur gleichen Tageszeit, zum Beispiel abends, protokollieren.

Auf der rechten Seite finden Sie einen Kalender für 6 Monate. Bitte tragen Sie Datum und Atemzüge Ihres Hundes (pro Minute) in die jeweiligen Felder ein. Beim nächsten Besuch in Ihrer Tierarztpraxis legen Sie das **ATEM-TAGEBUCH** vor.

Tipp: Messen Sie digital mit der App!

MY PET'S HEART2HEART

Hier kostenlos herunterladen:



ATEM-TAGEBUCH

Ideale Atemfrequenz Ihres Hundes

(Fragen Sie hierzu Ihre*n Tierärzt*in)

ATEMZÜGE pro Minute	ATEMZÜGE pro Minute	ATEMZÜGE pro Minute	ATEMZÜGE pro Minute
Start-Datum	Datum 8. Woche	Datum 15. Woche	Datum 22. Woche
Datum 2. Woche	Datum 9. Woche	Datum 16. Woche	Datum 23. Woche
Datum 3. Woche	Datum 10. Woche	Datum 17. Woche	Datum 24. Woche
Datum 4. Woche	Datum 11. Woche	Datum 18. Woche	Datum 25. Woche
Datum 5. Woche	Datum 12. Woche	Datum 19. Woche	Datum 26. Woche
Datum 6. Woche	Datum 13. Woche	Datum 20. Woche	
Datum 7. Woche	Datum 14. Woche	Datum 21. Woche	

Referenzwerte

Atemfrequenz in Ruhe:

Hund: 10–30 Atemzüge/Minute

Die ideale Atemfrequenz ist für jeden Hund individuell bestimmbar und kann daher von den hier genannten Werten abweichen.

Name des Hundes

Alter

Gewicht

- Hündin
- Rüde
- kastriert

Bitte diesen Teil in der Tierarztpraxis ausfüllen lassen!

Diagnose

festgestellt am ...

Medikation: JA, seit ...

Medikation NEIN

Bemerkungen

Nächster Termin in der Tierarztpraxis

© 2023
Boehringer Ingelheim
Vetmedica GmbH
55216 Ingelheim am Rhein

